

وزارة التعليم العالي والبحث العلمي

جامعة البصرة

الدور واطئة الكلفة

بِسْمِ اللَّهِ الرَّحْمَنِ الرَّحِيمِ

«وَقُلْ اَعْمَلُوا فَسَيَرَى اللَّهُ عَمَلَكُمْ وَرَسُولُهُ
وَالْمُؤْمِنُونَ وَسَتُرَدُّونَ إِلَى عَالَمِ الْغَيْبِ
وَالشَّهَادَةِ فَيُنَبِّئُكُمْ بِمَا كُنْتُمْ تَعْمَلُونَ»

(التوبة - 105)

وزارة التعليم العالي والبحث العلمي

جامعة البصرة

الدور واطئة الخلفة



برعاية السيد رئيس جامعة البصرة
الاستاذ الدكتور سعد شاهين المحترم



اللجنة المنفذة



ا.د. علاء حسن
كلية العلوم



ا.د. عبد الاله عبد الحسين
كلية الصيدلة



المهندس خلود
شؤون الديوان

المهندس فاضل قابل
الاعمار والمشاريع



المهندس حامد كاجد
كلية علوم البحار

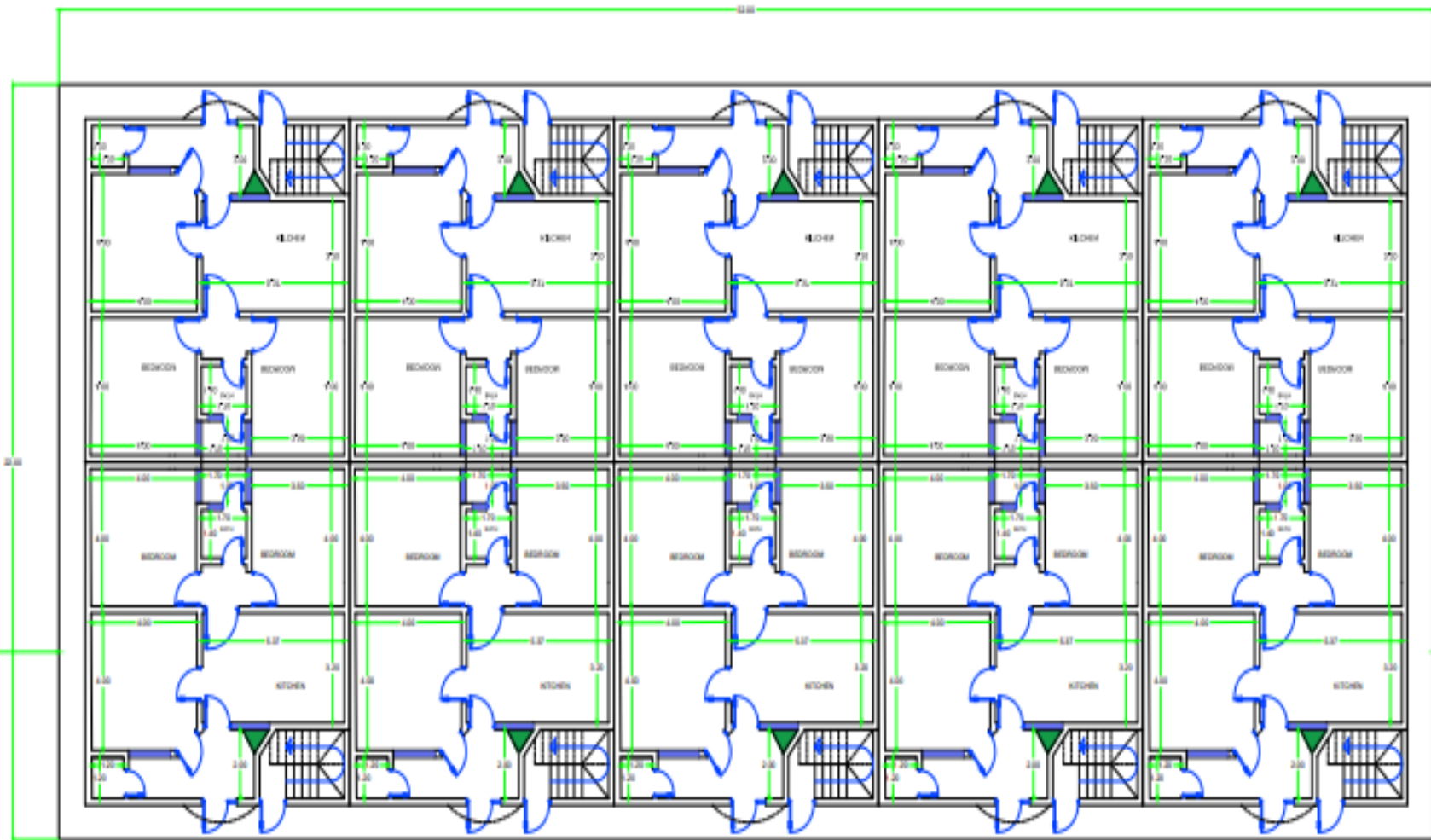
استاذ علي قيس
كلية العلوم

المهندس حميدة مكطوف
شؤون الديوان

احصائيات

مبلغ السلفة	عدد الدور	نوع البناء
250000000	8	الدور الثمانية
296144100	8	AB
295506000	8	CD
295506000	8	EF
295506000	8	GH
295506000	8	IJ
295506000	8	KL
2023674100	56	المجموع

المخططات الهندسية



الكشوفات

ت	التفاصيل	الكمية	الوحدة	السعر	المبلغ
	<p><u>اولا :- اعمال الخرسانة الغير مسلحة</u> تجهيز المواد والادوات والقيام بصب خرسانة غير مسلحة وبنسبة خلط ١:٢:٤ وباستخدام الاسمنت المقاوم للأملاح شاملا العمل الطلاء بالقيير البارد وبثلاث طبقات للاجزاء الملامسة للتربة أ - أسفل الارضيات والمماشي سمك ٧ سم ب - بادلو بأبعاد (٢٠×١٠) سم مضافا لية مانع الرطوبة السيكا ج - كويلن للستائر بأبعاد (٢٠ × ١٠) سم</p>	١٧٠	م ٢	٨٠٠٠	١,٣٦٠,٠٠٠
		١٥٠	م . ط	٥٠٠٠	٧٥٠,٠٠٠
		٦٠	م . ط	٦٠٠٠	٣٦٠,٠٠٠
	<p><u>ثانيا:- اعمال الخرسانة المسلحة</u> تجهيز المواد والادوات والقيام بصب خرسانة مسلحة وبنسبة خلط ١:١,٥:٣ مع مراعات استخدام الاسمنت المقاوم للملاح والطلاء بالقيير البارد وبثلاث طبقات للاجزاء الملامسة للتربة أ - للاسس بارتفاع (٢٥) سم وبتسليح قطر (١٢) ملم حصيرتين ولكل ٢٠ سم شاملا العمل فرش نايلون تحت الاسس ب- للسقوف ويسمك (١٥ - ٢٠) سم وبتسليح قطر (١٢) ملم حصيرتين لكل (٢٠) سم مع مراعاة الميلان المناسب عند الصب لتهيئته للتغليف بالايذوكام في الطابق الاول . ج-للجسور فوق الفتحات (الرباط) بأبعاد (٢٠ × ٣٠) سم وبتسليح قطر ١٢ ملم د- صب الدرج والصحن بالكونكريت المسلح بحديد قطر ١٢ ملم وحسب المخططات</p>	٥٠	م ٣	٢٢٠,٠٠٠	١١,٠٠٠,٠٠٠
		٨٠	م ٣	٢٧٥,٠٠٠	٢٢,٠٠٠,٠٠٠
		١٨	م ٣	٢٠٠,٠٠٠	٣,٦٠٠,٠٠٠
		٩	م ٣	٢٢٥,٠٠٠	٢,٠٢٥,٠٠٠
	<p><u>ثالثا :- اعمال الدفن بالسبيس</u> أ - تجهيز المواد والقيام بالدفن بالسبيس نوع C اسفل الاسس و الارضيات والمماشي وعلى شكل طبقات بسمك ٢٠ سم شاملا العمل الرش والحدل الجيد مع الرش بالكلوريدين للطبقة الاخيرة</p>	٢٠٠	م ٣	٦٠٠٠	١,٢٠٠,٠٠٠

الكشوفات

				رابعا :- اعمال البناء
٢,٤٢٠,٠٠٠	١١٠,٠٠٠	٣م	٢٢	١- تجهيز المواد والقيام بالبناء أسفل البادلو بالبلوك من مناشئ معروفة ومن اجود الانواع باستخدام مونة الاسمنت والرمل شاملا العمل اللبخ بمونة الاسمنت والرمل مع الطلاء بالقيمر البارد وبثلاث طبقات
١٨,٠٠٠,٠٠٠	٩٠,٠٠٠	٣م	٢٠٠	ب- تجهيز المواد والقيام بالبناء بالبلوك للجدران فوق البادلو والستارة والسياج الخارجي والبيتونة من مناشئ معروفة ومن اجود الانواع باستخدام مونة الاسمنت والرمل
				خامسا :- اعمال الانهانات الداخلية والخارجية
٩,٠٠٠,٠٠٠	٦٠٠٠	٢م	١٥٠٠	١ تجهيز المواد والقيام باللبخ من الداخل بمونة الاسمنت والرمل على ان يتم عمل مساطر لكل ١ متر والشربتة بالاسمنت للجدران قبل المباشرة بالعمل
٤,٠٠٠,٠٠٠	٤٠٠٠	٢م	١٠٠٠	٢ تجهيز المواد والقيام بالبياض بالبورك للجدران من الداخل .
٣,٠٠٠,٠٠٠	٣٠٠٠	٢م	١٠٠٠	٣ تجهيز المواد والقيام بالصيغ بالبيتلايت وبثلاث طبقات من اجود الانواع شاملا العمل بالتنعيم الجيد والمعجون
٢,٢٥٠,٠٠٠	٩٠٠٠	٢م	٢٥٠	٤ تجهيز المواد والقيام باللبخ الصقيل للجدران من الخارج باستخدام مونة الاسمنت والرمل
٢,٠٠٠,٠٠٠	٨٠٠٠	٢م	٢٥٠	٥ تجهيز المواد والقيام بالصيغ الخارجي باستخدام الاصباغ الخارجية الخاصة بالواجهات والمقاومة للرطوبة نوع سيكما شاملا العمل الطلاء بالمعجون الخارجي الخاص بالواجهات وحسب رأي المهندس المشرف
٢,٠٤٠,٠٠٠	٦٠٠٠	م . ط	٣٤٠	٦ تجهيز المواد والقيام بتثبيت ازارة من السيراميك بارتفاع ١٠ سم باستخدام مونة الاسمنت والرمل شاملا العمل الشربتة بالاسمنت الابيض
٧,٤٨٠,٠٠٠	٢٢٠٠٠	٢م	٣٤٠	٧ تجهيز المواد والقيام بتطبيق الارضيات بالسيراميك من منشأ معروف وبسمك لا يقل عن ١ سم باستخدام مونة الاسمنت والرمل والشربتة بالاسمنت الابيض
٦,٦٠٠,٠٠٠	٢٠,٠٠٠	٢م	٣٣٠	٨ تجهيز المواد والقيام بتغليف جدران المجاميع الصحية والمطبخ بالسيراميك باستخدام مونة الاسمنت والرمل والشربتة بالاسمنت الابيض
٣,٠٦٠,٠٠٠	٩٠٠٠	٢م	٣٤٠	٩ تجهيز وتثبيت سقوف ثانوية (٦٠×٦٠) سم شاملا العمل الهيكل المعدني وحسب رأي المهندس المشرف

الكشوفات

٤,٣٠٠,٠٠٠	٥٠٠٠٠	عدد	٨٦	تجهيز وتركيب بايات ومرايا كرائيت سمك ٢ سم باستخدام مونة الاسمنت والرمل	١٠
٤,٠٠٠,٠٠٠	٨٠٠٠٠	م . ط	٥٠	تجهيز وتركيب محجر المنيوم تركي المنشأ وحسب الالوان والنوعية التي يحددها المهندس المشرف	١١
١,٨٠٠,٠٠٠	٨٠٠٠	م٢	٢٢٥	تجهيز المواد والقيام بتغليف السطح بالايزوكام سمك لا يقل عن (٤) ملم من اجود الانواع وحسب توجيهات المهندس المشرف	١٢
٥٠٠,٠٠٠	١٠٠٠٠	م.ط	٥٠	تجهيز المواد والقيام بتثبيت مرازيب UPVC ضغط ١٠ بار لتصريف مياه الامطار شاملا العمل العكوس والكعوب والقفائص الحديدية	١٣
٦٠٠,٠٠٠	٢٠,٠٠٠	م٢	٣٠	تجهيز المواد والقيام بتطبيق الارضيات بالكاشي قياس (٣٠×٣٠) للكرجات باستخدام مونة الاسمنت والرمل والشربنة بالاسمنت الابيض	١٤
				سادسا :- الابواب والشبابيك	
				تجهيز وتركيب باب من الخشب المعاكس الصاج مع الجرجوب من الخشب الجاوي بابعاد (٦ × ٣) انج شاملا العمل الصبغ بالسبيتو والدملوك والكيلون نوع تركي وكل ما يتطلبه العمل وبالأبعاد التالية :- أ- باب قياس (٢,٢×١) م ب- باب قياس (٢,٢×١,٣) م	١ ٤
٣,٠٠٠,٠٠٠ ١,٣٠٠,٠٠٠	٢٥٠,٠٠٠ ٣٢٥,٠٠٠	عدد عدد	١٢ ٤	تجهيز وتثبيت شبك المنيوم تركي المنشأ مع الزجاج سمك (٤) ملم مع كافة الملحقات يتم تثبيته على اطار من حديد الجنل (٤) انج ويشمل العمل الكتيبة الحديدية من ال CNC سمك (٣) ملم مع كافة اعمال الصبغ بمانع الصدأ والدهان وحسب القياسات التالية :- أ - قياس (١ × ١,٢) م ب - قياس (١,٥ × ١,٥) م ج - قياس (١,٥ × ١) م د - قياس (٠,٥ × ٠,٥) م هـ - قياس (١ × ٠,٩) م	٢
٣٦٠,٠٠٠ ١,٣٤٠,٠٠٠ ٢,٢٥٠,٠٠٠ ١٤٠,٠٠٠ ٢٧٠,٠٠٠	١٨٠,٠٠٠ ٣٣٥,٠٠٠ ٢٢٥,٠٠٠ ٣٥,٠٠٠ ١٣٥,٠٠٠	عدد عدد عدد عدد عدد	٢ ٤ ١٠ ٤ ٢	تجهيز وتركيب باب المنيوم قياس (٢,٢×٠,٨) م	٣
١,٤٠٠,٠٠٠	١٧٥,٠٠٠	عدد	٨		

الكشوفات

٤	تجهيز وتركيب ابواب من الحديد باستخدام الحديد المستطيل (١,٥×٣) انج سمك (٣) ملم والنقش (CNC) سمك (٣) ملم والكوبوند سمك (٤) ملم يتم تثبيت الباب على هيكل من حديد الجنل قياس (٤) انج شاملا العمل الكيلون نوع تركي والسراكي والاقفال والصبغ بمانع الصدا والدهان وحب القياسات التالية :- ا- قياس (٢,٢×٠,٩) م ب- قياس (٢,٢×١,١) م ب- قياس (٢,٢×١,٢) م	٢	عدد	٢٦٠,٠٠٠	٥٢٠,٠٠٠
		٨	عدد	٣١٥,٠٠٠	٢,٥٢٠,٠٠٠
		٤	عدد	٣١٥,٠٠٠	١,٢٦٠,٠٠٠
٥	تجهيز وتركيب ابواب قياس (٢,٢×٠,٩) م من الحديد باستخدام الحديد المستطيل (٣×١,٥) انج سمك (٢) ملم كبس وجهين يتم تثبيت الباب على هيكل من حديد الجنل قياس (٤) انج شاملا العمل الكيلون نوع تركي والسراكي والاقفال والصبغ بمانع الصدا والدهان	٢	عدد	٢٦٠,٠٠٠	٥٢٠,٠٠٠
	سابعا :- الاعمال الصحية				
١	تجهيز وربط انابيب بلاستيك ضغط ٨ بار قطر ٤ انج شاملا العمل الحفر والدفن والتقاسيم والعكوس والكليات	١٢٠	م.ط	١٤,٠٠٠	١,٦٨٠,٠٠٠
٢	تجهيز وربط انابيب PPR مع كافة الملحقات من اقفال وتقاسيم وعكوس ومصغرات شاملا العمل الحفر والدفن وحسب القياسات التالية :- ا- قطر ٤ / ٣ انج ب- قطر ١ انج ج- قطر ١,٥ انج	٣٦٠	م.ط	٧,٠٠٠	٢,٥٢٠,٠٠٠
		١٠٠	م.ط	١٢,٠٠٠	١,٢٠٠,٠٠٠
		١٠٠	م.ط	١٥,٠٠٠	١,٥٠٠,٠٠٠
٣	تجهيز المواد والقيام بتثبيت مرفق غربي فرفوري من النوعية الجيدة شاملا العمل كافة التوصيلات المائية والشطاف	٤	عدد	١٥٠,٠٠٠	٦٠٠,٠٠٠
٤	تجهيز وتثبيت مرفق شرقي مع خزان الطرد من اجود الانواع شاملا العمل كافة التوصيلات المائية	٤	عدد	٩٠,٠٠٠	٣٦٠,٠٠٠
٥	تجهيز وتثبيت مغسلة فرفوري من النوعية الجيدة شاملا العمل الخلاط نوع تركي مع كافة التوصيلات المائية أ- حجم كبير ب- حجم صغير	٤	عدد	٩٠,٠٠٠	٣٦٠,٠٠٠
		٤	عدد	٧٥,٠٠٠	٣٠٠,٠٠٠
٦	تجهيز وتثبيت دوش مع خلاط نوع تركي وكل ما يتطلبه العمل	٤	عدد	٧٥,٠٠٠	٣٠٠,٠٠٠

الكشوفات

٦٠٠,٠٠٠	١٠٠,٠٠٠	عدد	٦	تجهيز المواد والأدوات والقيام بتثبيت منهول بلاستيك دائري قطر (٥٠) سم شاملا العمل الغطاء من البلاستيك من النوع الجيد وتثبيت بمونة الاسمنت والرمل	٧
				ثامنا :- الاعمال الكهربائية	
٢,١٠٠,٠٠٠	٢٠٠٠٠	عدد	١٠٥	تجهيز وربط وفحص بلك سويج (١٣) امبير من النوع الجيد شاملا العمل الاسلاك (٣ x ٢,٥) ملم نوع اردني والدفن داخل الجدار بواسطة انابيب بلاستيك وكل ما يتطلبه العمل	١
٥٢٨,٠٠٠	٢٢٠٠٠	عدد	٢٤	تجهيز وربط وفحص بلك سويج (١٥) امبير من النوع الجيد شاملا العمل الاسلاك (٣ x ٤) ملم نوع اردني والدفن داخل الجدار بواسطة انابيب بلاستيك وكل ما يتطلبه العمل	٢
٢,٠٨٠,٠٠٠	٢٠٠٠٠	عدد	١٠٤	تجهيز وربط اناارة سقفي وجداري LED شاملا العمل مفاتيح التشغيل والاسلاك (٣ x ١,٥) ملم نوع اردني والدفن داخل الجدار بواسطة انابيب بلاستيك اردنية المنشأ وكل ما يتطلبه العمل	٣
٥٦٠,٠٠٠	٣٥,٠٠٠	عدد	١٦	تجهيز وربط وفحص سويج سبلت قياس (٤٥) امبير من النوع الجيد شاملا العمل الاسلاك (٣ x ٤) ملم نوع اردني شاملا العمل الحفر والدفن داخل الجدار والتسليك داخل انابيب بلاستيك اردنية المنشأ وكل ما يتطلبه العمل	٤
٢٨٠,٠٠٠	٣٥,٠٠٠	عدد	٨	تجهيز وربط وفحص سويج سخان قياس (٤٥) امبير من النوع الجيد شاملا العمل الاسلاك (٣ x ٤) ملم نوع اردني شاملا العمل الحفر والدفن داخل الجدار بواسطة انابيب بلاستيك وكل ما يتطلبه العمل	٥
٢٤٠,٠٠٠	١٥,٠٠٠	عدد	١٦	تجهيز وتثبيت ماخذ تلفزيون شاملا العمل الحفر والدفن داخل الجدار بواسطة انابيب بلاستيك مع الاسلاك الخاصة بالتلفزيون وكل ما يتطلبه العمل	٦
٢٤٠,٠٠٠	١٥,٠٠٠	عدد	١٦	تجهيز وتثبيت نقطة مروحة شاملا العمل الحفر والدفن داخل الجدار بواسطة انابيب بلاستيك مع الاسلاك المناسبة اردنية المنشأ وسويج التشغيل والاطفاء	٧
٦٠,٠٠٠	١٥,٠٠٠	عدد	٤	تجهيز وتثبيت نقطة انترنت شاملا العمل الحفر والدفن داخل الجدار بواسطة انابيب بلاستيك مع الاسلاك المناسبة	٨

الكشوفات

١٨٠,٠٠٠	١٥,٠٠٠	عدد	١٢	تجهيز و تثبيت نقطة مفرغة هواء شاملا العمل الاسلاك الكهربائية المناسبة و سويج التشغيل والاطفاء والحفر والدفن في الجدران والتسليك داخل انابيب بلاستيكية اردنية المنشأ	٩
٦٠,٠٠٠	١٥,٠٠٠	عدد	٤	تجهيز و تثبيت نقطة جرس شاملا العمل الاسلاك الكهربائية المناسبة و سويج التشغيل والاطفاء والحفر والدفن في الجدران والتسليك داخل انابيب بلاستيكية اردنية المنشأ	١٠
١,٣٠٠,٠٠٠	٣٢٥,٠٠٠	عدد	٤	تجهيز وربط وفحص لوحة توزيع جدارية ١٨ جوزه من اجود الانواع تحتوي على قاطع دورة رئيسي ١٠٠ امبير ثلاثي الطور وكل ما يتطلبه العمل	١١
٢,٢٠٠,٠٠٠	٢٢٠٠٠	م.ط	١٠٠	تجهيز وربط وفحص كيبيل رئيسي (٤ x ١٦) ملم ٢ نوع اردني شاملا العمل الربط بالمصدر من الجهتين .	١٢
٨٠٠,٠٠٠	٢٠٠,٠٠٠	عدد	٤	تجهيز وربط وفحص بنل خارجي يحتوي على قاطع دورة سعة ١٠٠ امبير ثلاثي الطور مع مساحة لربط مقياس الكهرباء لاحقا	١٣
١٤٨,٢٧٣,٠٠٠	المجموع الكلي / فقط مائة وثمانية واربعون مليون ومائتين وثلاثة وسبعون الف دينار لا غيرها				

صور من العمل

اعمال الحدل



صور من العمل

صب الاساسات



صور من العمل

اعمال البناء



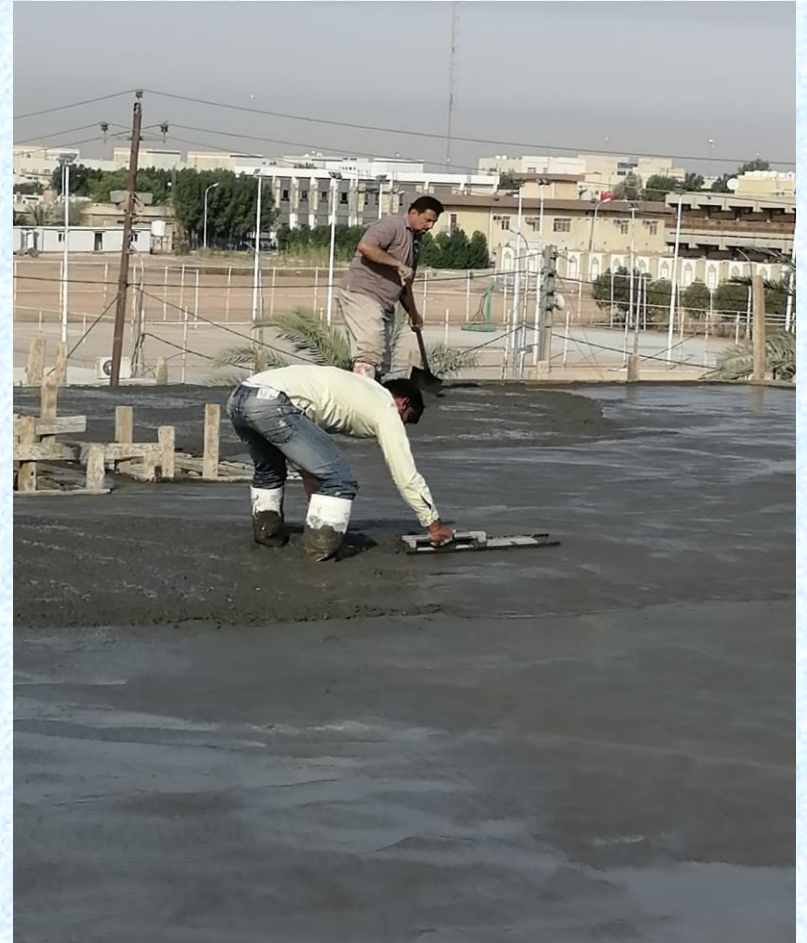
صور من العمل

القلاب تأسيس الكهرباء



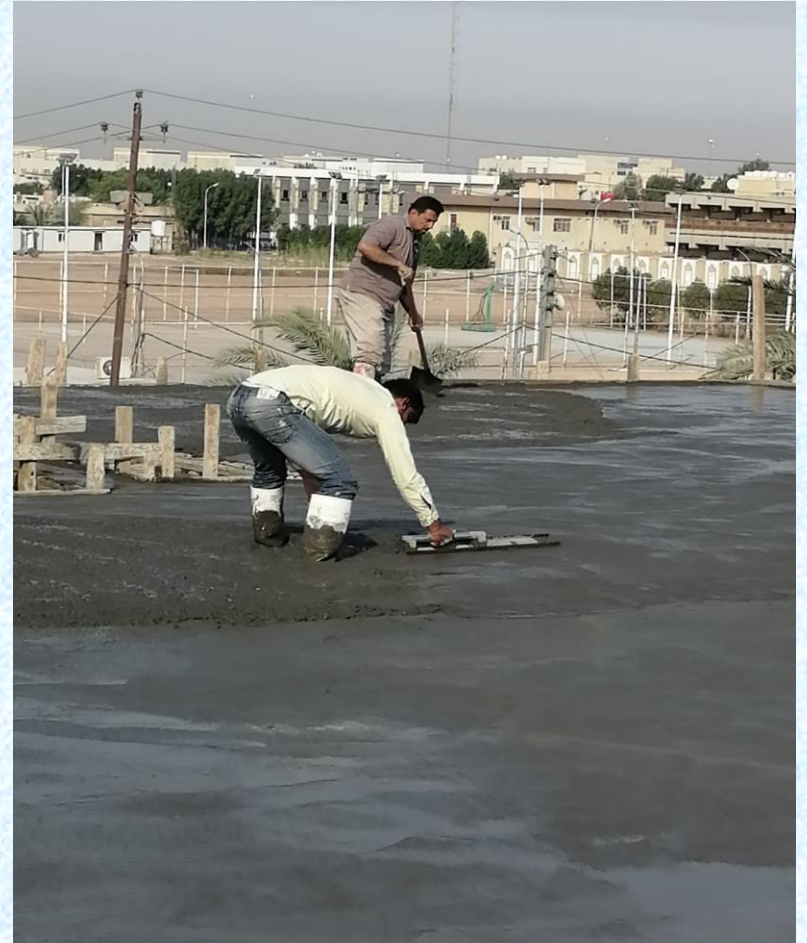
صور من العمل

صب السقوف



صور من العمل

صب السقوف



صور من العمل



الليخ



صور من العمل



الادراج والارضيات

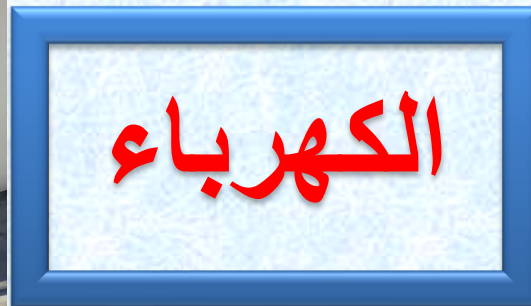
صور من العمل

السقف الثانوي



السيراميك الجداري

صور من العمل



صور من العمل

الابواب والشبابيك



صور من العمل



الصحيات



صور من العمل



الماء والمجاري



صور من العمل

الماء والمجاري



صور من العمل

مجمع دور واطئة
الكلفة



ويستمر العطاء خدمة
لجامعتنا العزيزة